



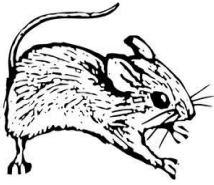
COMUNE DI COLLE DI VAL D'ELSA

Provincia di Siena

Via F. Campana 18 , Colle di Val d'Elsa (Si) Cap.53034 Tel.0577/912111- Fax 0577/912270-912279-912283

www.comune.collevaldelsa.it

AVVISO ALLA CITTADINANZA



**IL GIORNO 15/07/2013 E IL GIORNO
16/07/2013 DALLE ORE :
05:00 ALLE ORE 18:00
verrà effettuato intervento di
ANTILARVALE**

(prodotto utilizzato FLUBEX COMPRESSE : preparato larvicida in pastiglie a base di Diflubenzuron)

**DALLE ORE 00:00 ALLE ORE 05:30
DEL GIORNO 15/07/2013 E DEL 16/07/2013
verrà effettuato intervento di
DISINFESTAZIONE**

(prodotto utilizzato CIPEX 10E- un insetticida concentrato emulsionabile ad azione abbattente, dovuta al Piretroide sintetico, e persistente, conferita dalla cipermetrina.)

N.B. I prodotti utilizzati non sono tossici per l'uomo, tuttavia possono avere effetto irritante su pelle e mucose di persone sensibili . Ai fini precauzionali si invita la Cittadinanza a tenere le finestre chiuse (misura particolarmente importante per le persone ipersensibili agli irritanti, affetti da asma allergica, bronchite cronica, enfisema) a non lasciare all'esterno della propria abitazione indumenti ed alimenti.

Inoltre, ai fini della tutela della salute degli animali, si invita a tenerli al chiuso, allontanando ciotole e abbeveratoi vari.

IN CASO DI CONDIZIONI METEO AVVERSE L'INTERVENTO VERRA'

ESEGUITO IL 1° GIORNO LAVORATIVO UTILE

**OPERATORE DI ZONA (CHIAMARE SOLO DALLE 08:30 ALLE 17:00) al
3405197928 /3486783506**